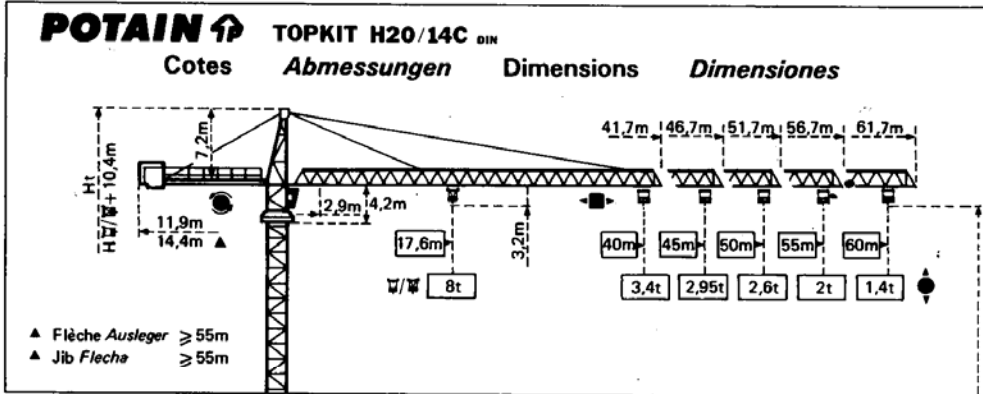


# POTAIN H20 14C



Mât/Mast Mast Mástil 1,6m x 1,6m			Mât/Mast Mast Mástil 2m x 2m		
PA 463	SB 473	BA 45A	PA 667	VB 667	
Flèche Ausleger Jib Flecha $\leq 55m$					
$H_{\text{M}} = H_{\text{W}} + 0,7m$					

<table border="1"> <tr><th>H W/W</th><th>11</th></tr> <tr><td>41,8</td><td></td></tr> <tr><td>38,8</td><td></td></tr> <tr><td>35,8</td><td></td></tr> <tr><td>32,8</td><td></td></tr> <tr><td>29,8</td><td></td></tr> <tr><td>26,8</td><td></td></tr> <tr><td>23,8</td><td></td></tr> <tr><td>20,8</td><td></td></tr> <tr><td>17,8</td><td></td></tr> <tr><td>14,8</td><td></td></tr> <tr><td>11,8</td><td></td></tr> </table>	H W/W	11	41,8		38,8		35,8		32,8		29,8		26,8		23,8		20,8		17,8		14,8		11,8		<table border="1"> <tr><th>H W/W</th><th>10</th></tr> <tr><td>42,6</td><td></td></tr> <tr><td>39,6</td><td></td></tr> <tr><td>36,6</td><td></td></tr> <tr><td>33,6</td><td></td></tr> <tr><td>30,6</td><td></td></tr> <tr><td>27,6</td><td></td></tr> <tr><td>24,6</td><td></td></tr> <tr><td>21,6</td><td></td></tr> <tr><td>18,6</td><td></td></tr> <tr><td>15,6</td><td></td></tr> </table>	H W/W	10	42,6		39,6		36,6		33,6		30,6		27,6		24,6		21,6		18,6		15,6		<table border="1"> <tr><th>H1 W/W</th><th>13</th></tr> <tr><td>41,6</td><td></td></tr> <tr><td>38,6</td><td></td></tr> <tr><td>35,6</td><td></td></tr> <tr><td>32,6</td><td></td></tr> <tr><td>29,6</td><td></td></tr> <tr><td>26,6</td><td></td></tr> <tr><td>23,6</td><td></td></tr> <tr><td>20,6</td><td></td></tr> </table>	H1 W/W	13	41,6		38,6		35,6		32,6		29,6		26,6		23,6		20,6		<table border="1"> <tr><th>H W/W</th><th>17</th></tr> <tr><td>59,8</td><td></td></tr> <tr><td>56,8</td><td></td></tr> <tr><td>53,8</td><td></td></tr> <tr><td>50,8</td><td></td></tr> <tr><td>47,8</td><td></td></tr> <tr><td>44,8</td><td></td></tr> <tr><td>41,8</td><td></td></tr> <tr><td>38,8</td><td></td></tr> <tr><td>35,8</td><td></td></tr> <tr><td>32,8</td><td></td></tr> <tr><td>29,8</td><td></td></tr> <tr><td>26,8</td><td></td></tr> <tr><td>23,8</td><td></td></tr> <tr><td>20,8</td><td></td></tr> <tr><td>17,8</td><td></td></tr> <tr><td>14,8</td><td></td></tr> <tr><td>11,8</td><td></td></tr> </table>	H W/W	17	59,8		56,8		53,8		50,8		47,8		44,8		41,8		38,8		35,8		32,8		29,8		26,8		23,8		20,8		17,8		14,8		11,8		<table border="1"> <tr><th>H W/W</th><th>17</th></tr> <tr><td>64,9</td><td></td></tr> <tr><td>61,9</td><td></td></tr> <tr><td>58,9</td><td></td></tr> <tr><td>55,9</td><td></td></tr> <tr><td>52,9</td><td></td></tr> <tr><td>49,9</td><td></td></tr> <tr><td>46,9</td><td></td></tr> <tr><td>43,9</td><td></td></tr> <tr><td>40,9</td><td></td></tr> <tr><td>37,9</td><td></td></tr> <tr><td>34,9</td><td></td></tr> <tr><td>31,9</td><td></td></tr> <tr><td>28,9</td><td></td></tr> <tr><td>25,9</td><td></td></tr> <tr><td>22,9</td><td></td></tr> <tr><td>19,9</td><td></td></tr> <tr><td>16,9</td><td></td></tr> </table>	H W/W	17	64,9		61,9		58,9		55,9		52,9		49,9		46,9		43,9		40,9		37,9		34,9		31,9		28,9		25,9		22,9		19,9		16,9	
H W/W	11																																																																																																																																											
41,8																																																																																																																																												
38,8																																																																																																																																												
35,8																																																																																																																																												
32,8																																																																																																																																												
29,8																																																																																																																																												
26,8																																																																																																																																												
23,8																																																																																																																																												
20,8																																																																																																																																												
17,8																																																																																																																																												
14,8																																																																																																																																												
11,8																																																																																																																																												
H W/W	10																																																																																																																																											
42,6																																																																																																																																												
39,6																																																																																																																																												
36,6																																																																																																																																												
33,6																																																																																																																																												
30,6																																																																																																																																												
27,6																																																																																																																																												
24,6																																																																																																																																												
21,6																																																																																																																																												
18,6																																																																																																																																												
15,6																																																																																																																																												
H1 W/W	13																																																																																																																																											
41,6																																																																																																																																												
38,6																																																																																																																																												
35,6																																																																																																																																												
32,6																																																																																																																																												
29,6																																																																																																																																												
26,6																																																																																																																																												
23,6																																																																																																																																												
20,6																																																																																																																																												
H W/W	17																																																																																																																																											
59,8																																																																																																																																												
56,8																																																																																																																																												
53,8																																																																																																																																												
50,8																																																																																																																																												
47,8																																																																																																																																												
44,8																																																																																																																																												
41,8																																																																																																																																												
38,8																																																																																																																																												
35,8																																																																																																																																												
32,8																																																																																																																																												
29,8																																																																																																																																												
26,8																																																																																																																																												
23,8																																																																																																																																												
20,8																																																																																																																																												
17,8																																																																																																																																												
14,8																																																																																																																																												
11,8																																																																																																																																												
H W/W	17																																																																																																																																											
64,9																																																																																																																																												
61,9																																																																																																																																												
58,9																																																																																																																																												
55,9																																																																																																																																												
52,9																																																																																																																																												
49,9																																																																																																																																												
46,9																																																																																																																																												
43,9																																																																																																																																												
40,9																																																																																																																																												
37,9																																																																																																																																												
34,9																																																																																																																																												
31,9																																																																																																																																												
28,9																																																																																																																																												
25,9																																																																																																																																												
22,9																																																																																																																																												
19,9																																																																																																																																												
16,9																																																																																																																																												

F = Réactions Eckdrücke Reactions Reacciones

<table border="1"> <tr><td>F2</td><td>● 96t</td><td>■ 104t</td></tr> <tr><td>F3</td><td>● 66t</td><td>■ 79t</td></tr> <tr><td></td><td>34t</td><td></td></tr> </table>	F2	● 96t	■ 104t	F3	● 66t	■ 79t		34t		<table border="1"> <tr><td>F1</td><td>● 68t</td><td>■ 67t</td></tr> <tr><td></td><td>42t</td><td></td></tr> </table>	F1	● 68t	■ 67t		42t		<table border="1"> <tr><td>F2</td><td>● 112t</td><td>■ 175t</td></tr> <tr><td>F3</td><td>● 73t</td><td>■ 142t</td></tr> <tr><td></td><td>49,5t</td><td></td></tr> </table>	F2	● 112t	■ 175t	F3	● 73t	■ 142t		49,5t		<table border="1"> <tr><td>F1</td><td>● 93t</td><td>■ 122t</td></tr> <tr><td></td><td>62,5t</td><td></td></tr> </table>	F1	● 93t	■ 122t		62,5t	
F2	● 96t	■ 104t																															
F3	● 66t	■ 79t																															
	34t																																
F1	● 68t	■ 67t																															
	42t																																
F2	● 112t	■ 175t																															
F3	● 73t	■ 142t																															
	49,5t																																
F1	● 93t	■ 122t																															
	62,5t																																

Voir ci-contre / Siehe nebenstehend / See opposite / Ver página opuesta