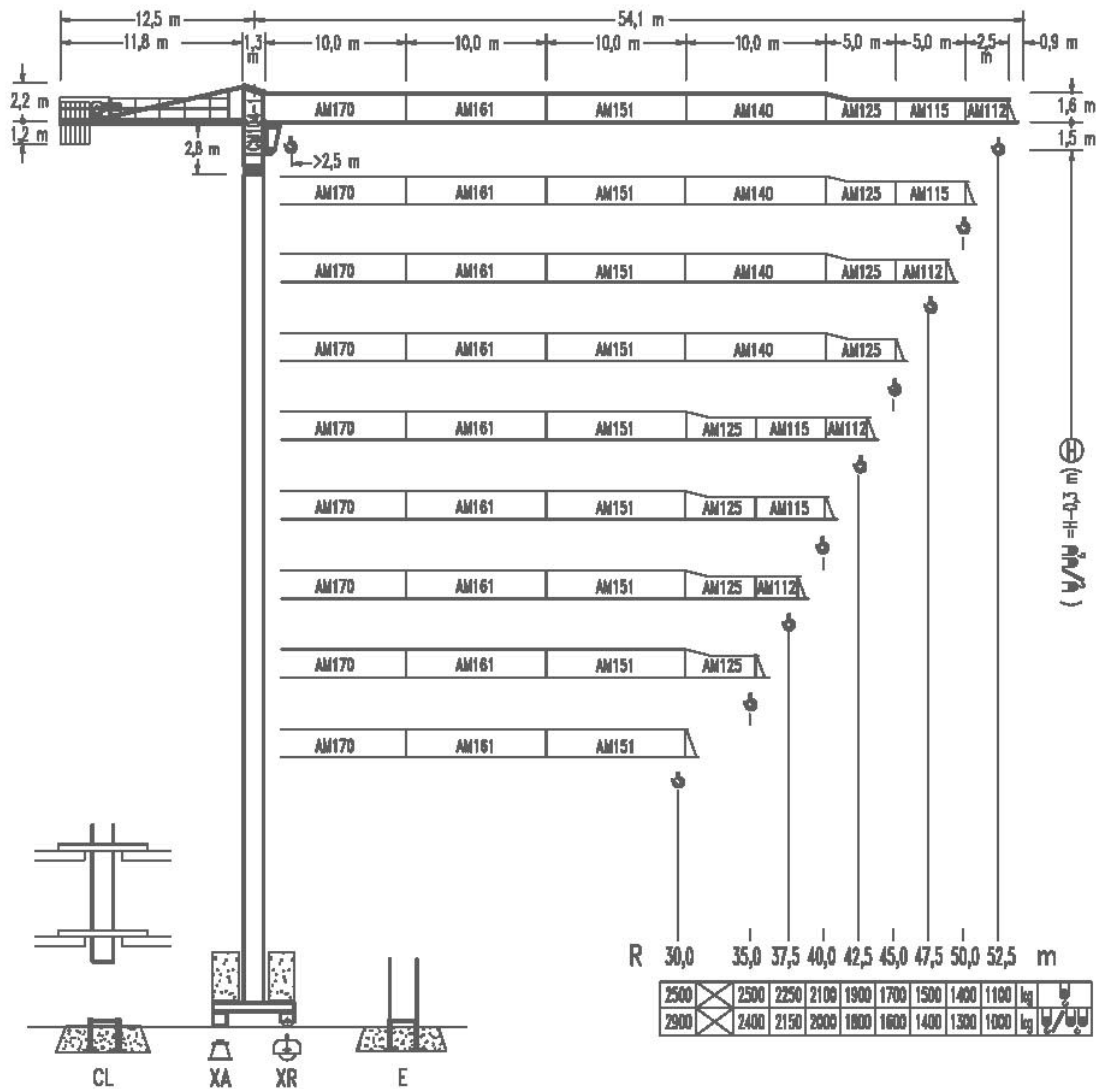


COMANSA LC 5211



CE
DIN 15018 H1 B3

R	R(Cmax)	Cmax	20,0	25,0	30,0	35,0	37,5	40,0	42,5	45,0	47,5	50,0	52,5	m
52,5	26,8 m	2500	2500	2500	2190	1820	1680	1550	1440	1340	1250	1170	1100	kg
	14,2 m	5000	3380	2600	2080	1720	1580	1450	1340	1240	1150	1070	1000	
50,0	30,8 m	2500	2500	2500	2500	2150	1980	1840	1710	1590	1490	1400	kg	
	16,3 m	5000	3960	3060	2470	2050	1880	1740	1610	1490	1390	1300		
47,5	30,9 m	2500	2500	2500	2500	2160	1990	1850	1720	1600	1500	kg		
	16,3 m	5000	3980	3080	2480	2060	1890	1750	1620	1500	1400			
45,0	32,4 m	2500	2500	2500	2500	2290	2110	1960	1820	1700	kg			
	17,1 m	5000	4200	3250	2630	2190	2010	1860	1720	1600				
42,5	33,6 m	2500	2500	2500	2500	2380	2200	2040	1900	kg				
	17,8 m	5000	4380	3390	2740	2280	2100	1940	1800					
40,0	34,4 m	2500	2500	2500	2500	2450	2260	2100	kg					
	18,2 m	5000	4500	3490	2820	2350	2160	2000						
37,5	34,2 m	2500	2500	2500	2500	2440	2250	kg						
	18,1 m	5000	4470	3470	2800	2340	2150							
35,0	35,0 m	2500	2500	2500	2500	kg								
	18,5 m	5000	4580	3560	2880		2400							
30,0	30,0 m	2500	2500	2500	kg									
	18,6 m	5000	4610	3580		2900								