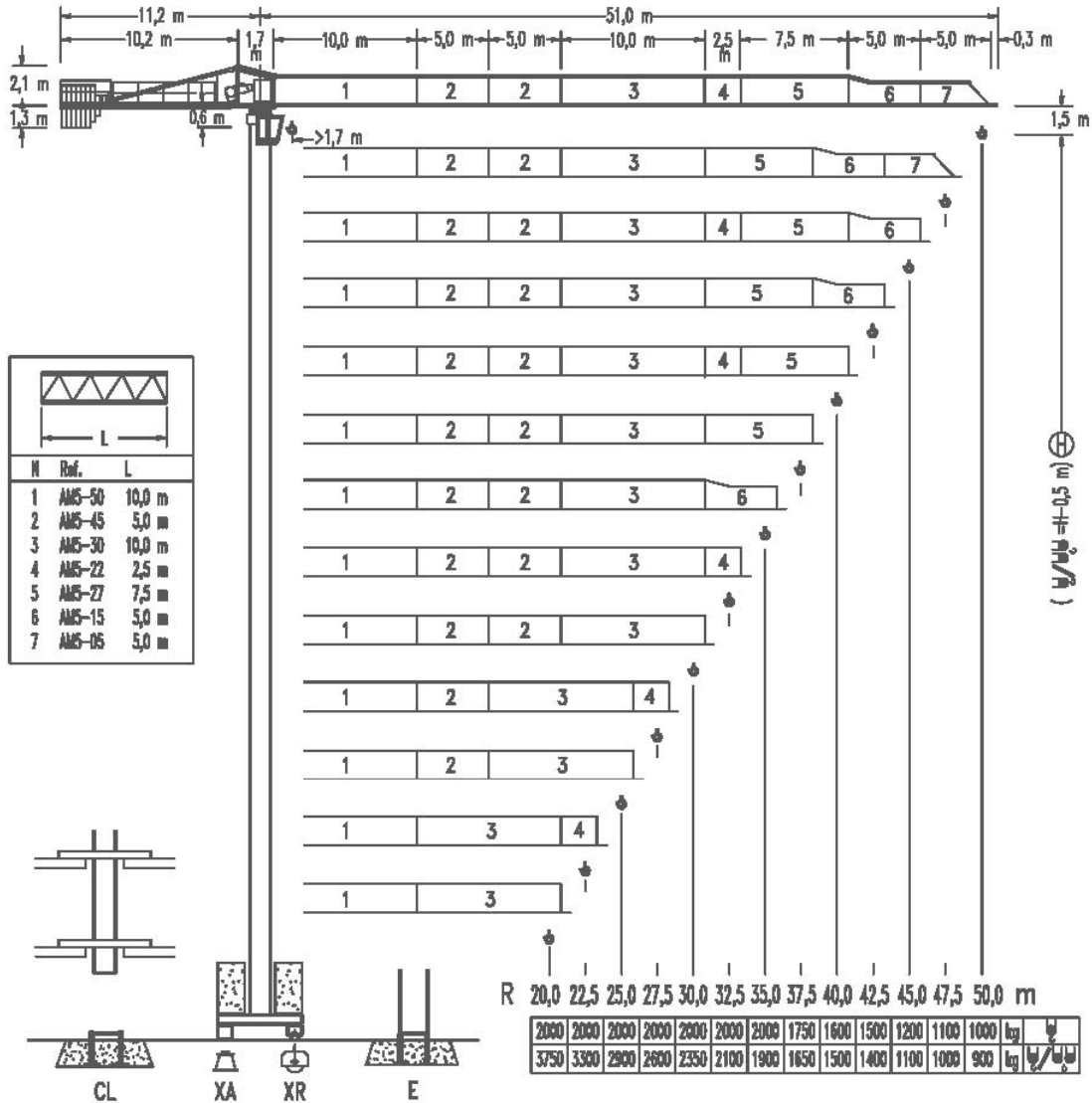


COMANSA 5 LC 5010



CE
DIN 15018 H1 B3

R	R(Cmax)	Cmax	20,0	22,5	25,0	27,5	30,0	32,5	35,0	37,5	40,0	42,5	45,0	47,5	50,0	m	kg
50,0	27,8 m	2000	2000	2000	2000	2000	1830	1670	1530	1410	1310	1220	1140	1070	1000	20,0	2000
	14,9 m	4000	2850	2480	2190	1950	1760	1590	1450	1330	1220	1120	1040	970	900		
47,5	28,5 m	2000	2000	2000	2000	2000	1890	1720	1580	1460	1350	1260	1170	1100	22,5	2000	2000
	15,3 m	4000	2930	2550	2250	2010	1810	1640	1490	1370	1260	1160	1080	1000			
45,0	29,0 m	2000	2000	2000	2000	2000	1930	1760	1610	1490	1380	1280	1200	25,0	2000	2000	2000
	15,5 m	4000	2980	2600	2300	2050	1840	1670	1520	1400	1280	1190	1100				
42,5	33,1 m	2000	2000	2000	2000	2000	2000	2000	1880	1730	1610	1500	27,5	2000	2000	2000	2000
	17,5 m	4000	3450	3010	2660	2380	2150	1950	1780	1640	1510	1400					
40,0	32,9 m	2000	2000	2000	2000	2000	2000	2000	1860	1720	1600	30,0	2000	2000	2000	2000	2000
	17,4 m	4000	3420	2990	2640	2370	2130	1940	1770	1630	1500						
37,5	33,4 m	2000	2000	2000	2000	2000	2000	2000	1890	1750	32,5	2000	2000	2000	2000	2000	2000
	17,6 m	4000	3470	3030	2680	2400	2160	1970	1800	1650							
35,0	35,0 m	2000	2000	2000	2000	2000	2000	2000	2000	35,0	2000	2000	2000	2000	2000	2000	2000
	18,5 m	4000	3650	3190	2830	2530	2280	2080	1900								
32,5	32,5 m	2000	2000	2000	2000	2000	2000	2000	2000	37,5	2000	2000	2000	2000	2000	2000	2000
	18,6 m	4000	3690	3230	2860	2560	2310	2100									
30,0	30,0 m	2000	2000	2000	2000	2000	2000	40,0	2000	2000	2000	2000	2000	2000	2000	2000	2000
	18,9 m	4000	3750	3280	2910	2600	2350										