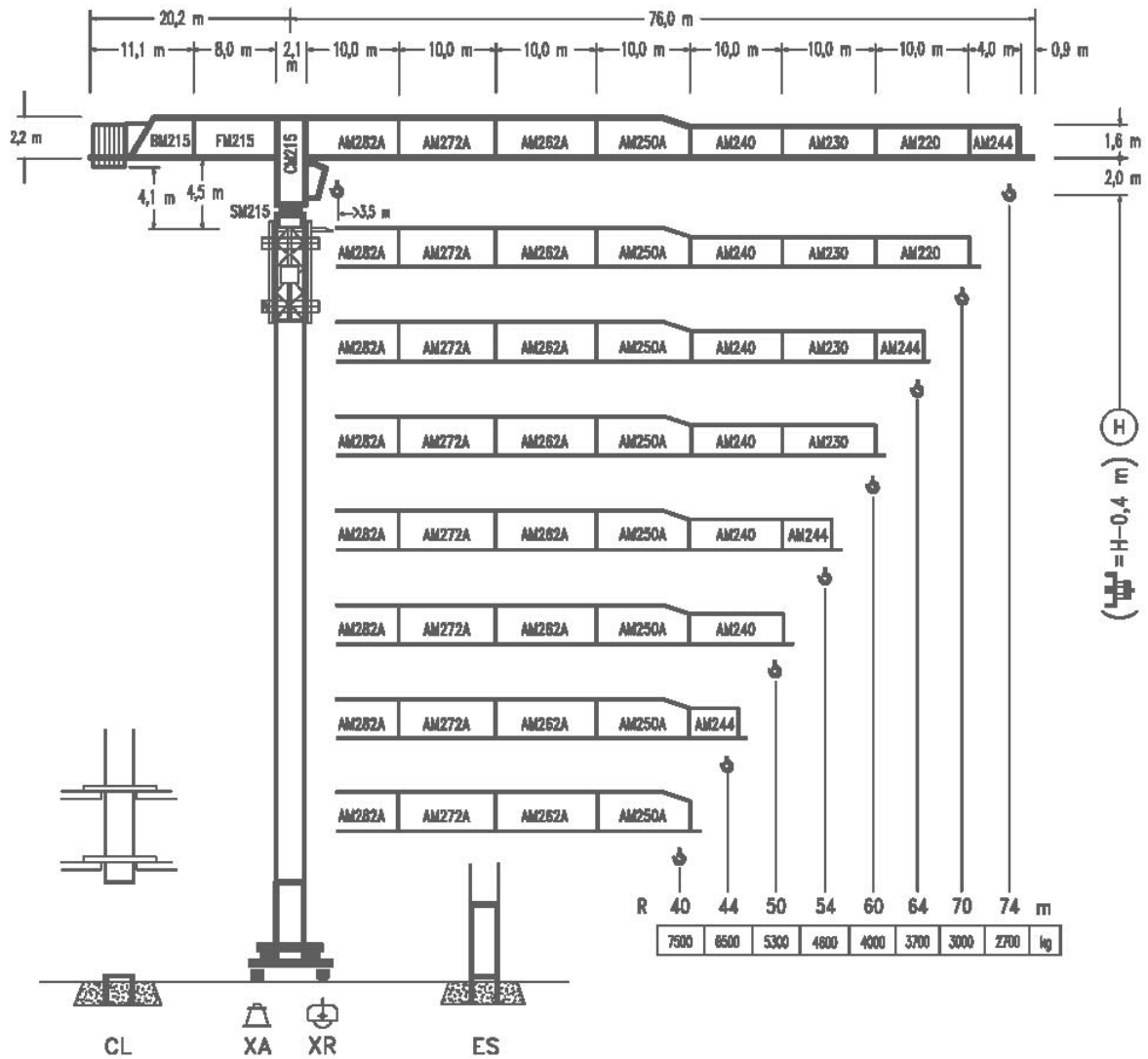


# COMANSA 21 LC 290



CE  
DIN 15018 H1 B3

R														
74	20,2	25	30	35,9	37,3	40	44	50	54	60	64	70	74	m
	12000	9345	7500	6000	6000	5545	4980	4300	3930	3475	3220	2690	2700	kg
70	20,7	25	30	36,8	38,5	40	44	50	54	60	64	70	m	
	12000	9610	7720	6000	6000	5745	5155	4455	4075	3605	3340	3000	kg	
64	22,3	25	30	34	39,6	41,9	44	50	54	60	64	m		
	12000	10470	8430	7245	6000	6000	5685	4920	4505	3990	3700	kg		
60	22,1	25	30	34	39,4	42,0	44	50	54	60	m			
	12000	10390	8370	7195	6000	6000	5695	4930	4515	4000	kg			
54	22,3	25	30	34	39,8	42,7	44	50	54	m				
	12000	10500	8460	7275	6000	6000	5800	5020	4600	kg				
50	23,2	25	30	34	40	41,4	44,8	50	m					
	12000	11005	8880	7645	6265	6000	6000	5300	kg					
44		25,9	30	34	37	40	44	m						
		12000	10100	8715	7880	7170	6500	kg						
40		26,4	30	34	37	40	m							
		12000	10345	8930	8075	7500	kg							

