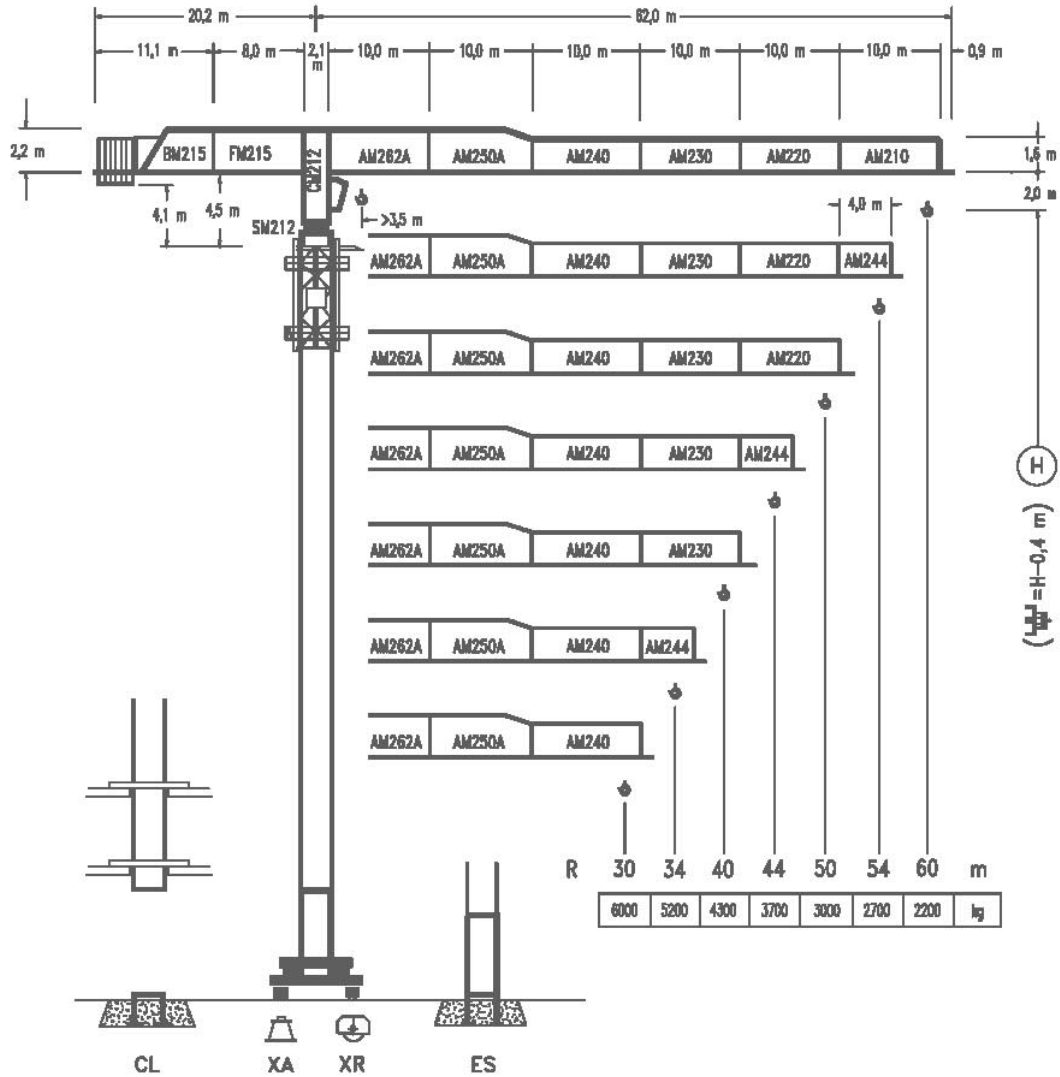


COMANSA 21 LC 170



CE
DIN 15018 H1 B3

R	H			H								
	14,2	20	25,0	25,8	30	34	40	44	50	54	60	m
60	12000	7940	6000	6000	5045	4365	3610	3225	2760	2510	2200	kg
	14,8	20	26,1	27,3	30	34	40	44	50	54	m	
54	12000	8370	6000	6000	5390	4670	3865	3455	2965	2700	kg	
	14,9	20	26,2	27,6	30	34	40	44	50	m		
50	12000	8395	6000	6000	5450	4720	3910	3495	3000	kg		
	15,4	20	25	27,1	28,9	34	40	44	m			
44	12000	8750	6650	6000	6000	4990	4135	3700	kg			
	15,7	20	25	27,8	29,9	34	40	m				
40	12000	9015	6860	6000	6000	5180	4300	kg				
	15,6	20	25	27,6	30,0	34	m					
34	12000	8930	6795	6000	6000	5200	kg					
	15,5	20	25	27	30	m						
30	12000	8860	6735	6115	6000	kg						

