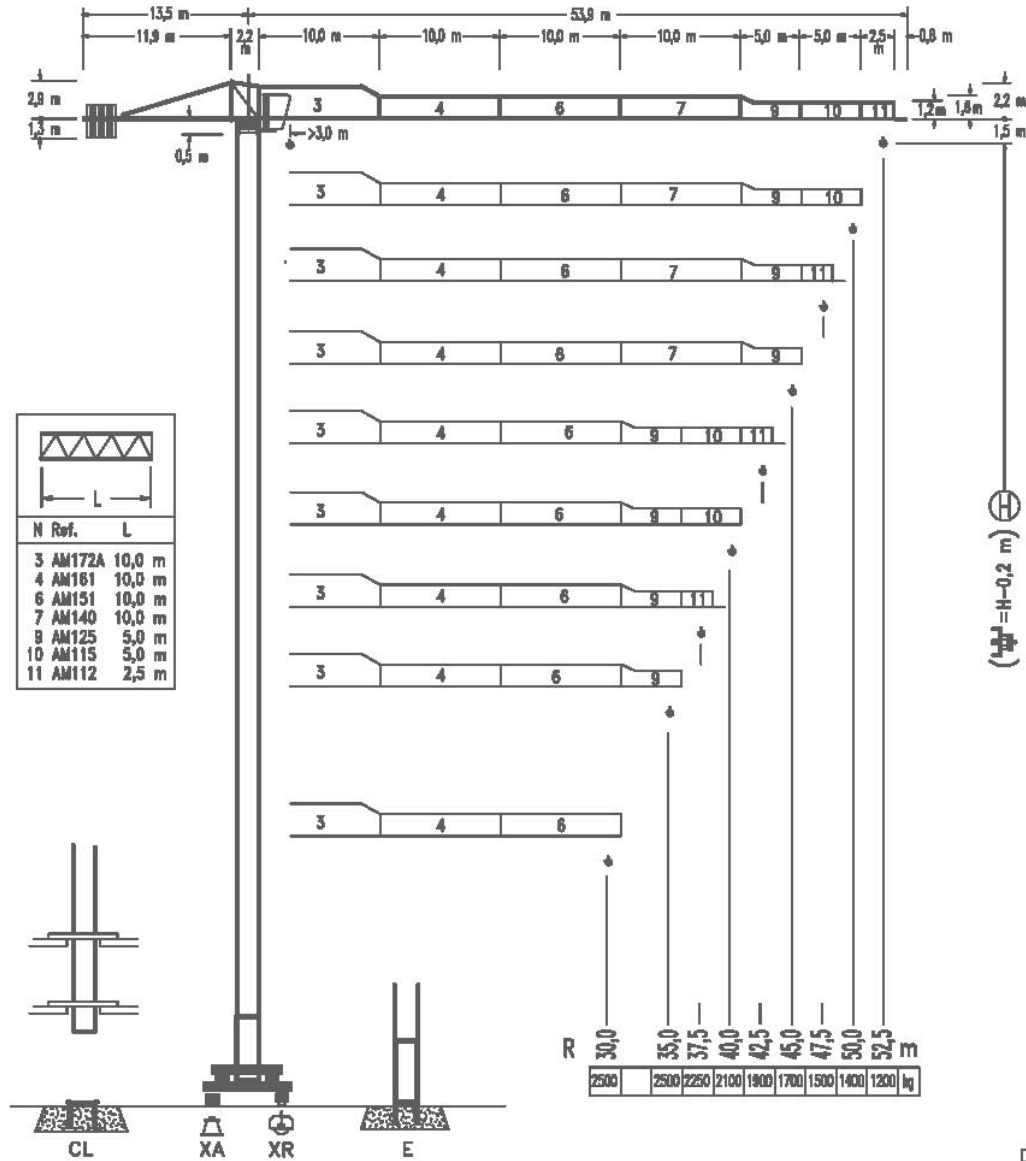


COMANSA 11 LC 90



DIN 15018 H1 B3

R	H																	
52,5	14,9 5000	16 4580	18 3960	20 3460	22 3060	25 2590	25,6 2500	29,1 2500	32 2230	35 2000	37,5 1840	40 1700	42,5 1580	45 1470	47,5 1370	50 1280	52,5 1200	m kg
50,0		15,9 5000	18 4290	20 3760	22 3330	25 2820	27,4 2500	31,1 2500	32 2420	35 2180	37,5 2000	40 1850	42,5 1720	45 1600	47,5 1490	50 1400	m kg	
47,5		15,9 5000	18 4300	20 3770	22 3340	25 2830	27,4 2500	31,2 2500	32 2430	35 2180	37,5 2010	40 1860	42,5 1720	45 1610	47,5 1500	m kg		
45,0		16,6 5000	18 4530	20 3980	22 3530	25 2990	28 2580	28,6 2500	32,6 2500	35 2300	37,5 2120	40 1960	42,5 1820	45 1700	m kg			
42,5		17,1 5000	20 4130	22 3670	25 3120	28 2690	29,6 2500	33,7 2500	35 2400	37,5 2210	40 2040	42,5 1900	45 1700	m kg				
40,0		17,5 5000	20 4240	22 3760	25 3200	28 2760	29 2630	30,2 2500	34,5 2500	37,5 2270	40 2100	42,5 1900	45 1700	m kg				
37,5		17,3 5000	20 4200	22 3730	25 3170	28 2730	29 2610	29,9 2500	34,3 2500	37,5 2250	40 2000	42,5 1800	45 1600	m kg				
35,0		17,6 5000	20 4290	22 3810	25 3240	28 2800	29 2670	30,5 2500	35 2500	37,5 2200	40 2000	42,5 1800	45 1600	m kg				
30,0		17,2 5000	20 4140	22 3670	25 3120	28 2690	30 2500	m kg										

